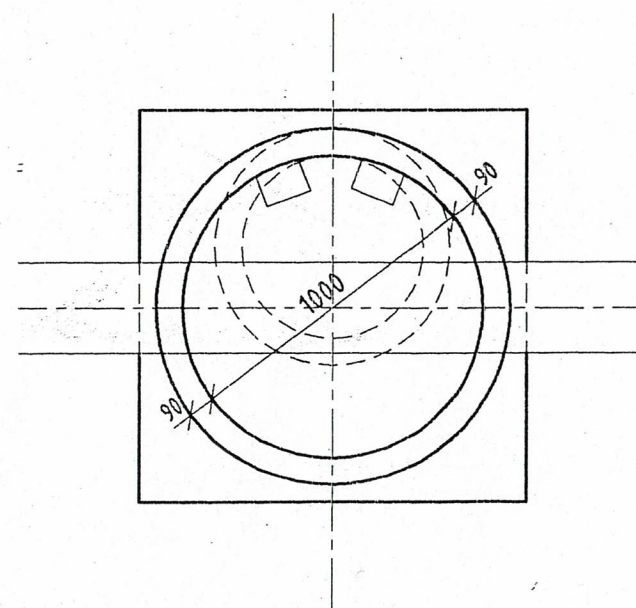
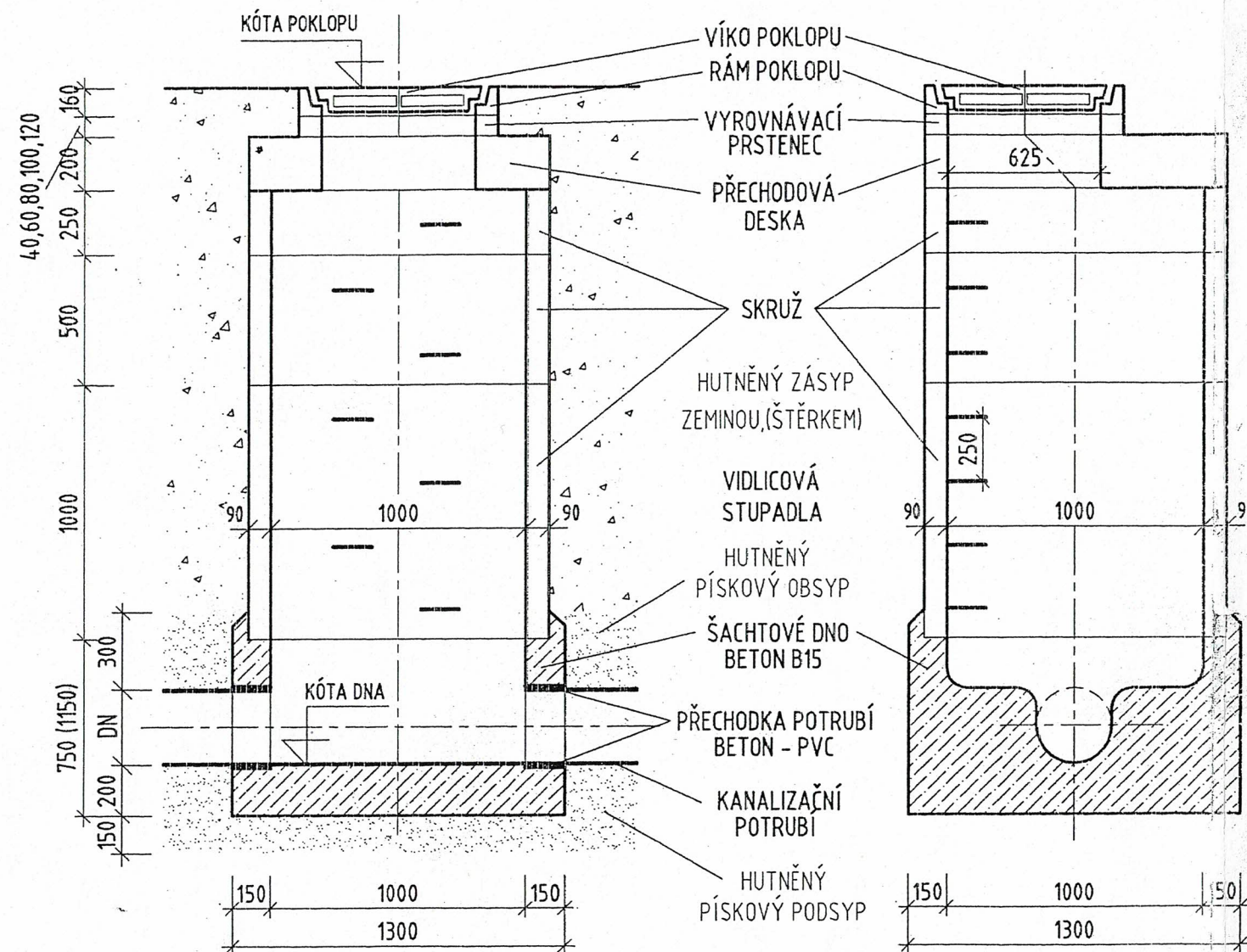


KANALIZAČNÍ ŠACHTA

TYP BeToniKa



POZNÁMKA:

- POKLOP ŠACHTY BUDE POUŽIT NEVĚTRANÝ S BETONOVOU VÝPLNÍ, (POPŘ. LITINOVÉ), ZATÍŽENÍ 400 kN
- ŠACHTOVÉ SKRUŽE BUDOU OPATŘENY OCELOVÝMI STUPADLY S POLYETYLENOVÝM POVLAKEM
- PŘECHODOVÁ SKRUŽ BUDE OPATŘENA OCELOVÝM I KAPSOVÝM STUPADLEM
- VNITŘNÍ STĚNY ŠACHTICE JE NUTNO VYSPRAVIT A SPÁRY ZATŘÍT CEMENTOVOU MALTOU C 100, ČSN 72 2430 A OPATŘIT NÁTĚREM 2 x ESTEDIEN, (POPŘ. RETENOL 1 NEBO SIPEX)
- VNĚJŠÍ STĚNY ŠACHTY BUDOU OPATŘENY ASFALTOVÝM PENETRAČNÍM NÁTĚREM
- KYNETY DNO BUDOU PLASTOVÉ, (POPŘ. BETONOVÉ)
- ŠACHTOVÉ DNO 1000/750 JE URČENO PRO POTRUBÍ DO PRŮMĚRU DN 300 mm
- ŠACHTOVÉ DNO 1000/1150 JE URČENO PRO POTRUBÍ O PRŮMĚRU DN 300 – DN 600 mm
- PŘECHODOVÁ DESKA SE POUŽÍVÁ U ŠACHT, KDE NENÍ MOŽNÉ Z DŮVODŮ NÍZKÝCH STAVEBNÍCH VÝŠEK POUŽÍT KÓNUS

Akce:

III/1025 BOJOV – KLÍNEC, REKONSTRUKCE SILNICE

Objednatel:

STŘEDOČESKÝ KRAJ
ZBOROVSKÁ 11, 150 21 – PRAHA 5

Středočeský kraj

OBEC KLÍNEC

KLÍNEC 138, 252 10 – MNÍŠEK PODBRDY



Souřadnicový systém: S-JTSK

Výškový systém: Bpv

Číslo zakázky:	15 181 00	HIP:	Ing. Pavel HRDINA
Schválil:	Ing. Václav HVÍZDAL	736662206, phr@pontex.cz	<i>Proti mě</i>
Tech. kontrola:	Martin TESLEVIČ	Zodp. projektant:	
727840872, mte@pontex.cz	<i>tesle</i>	Vypracoval:	Ing. Marie Matějková



Praha 4, Bezová 1658, 147 14
tel: +420 244462219 fax: +420 244461038

Objednatel:	Středočeský kraj a obec Klínek	Obec: Bojov, Čísovice, Klínek, Líšnice	Kraj:	Středočeský
Akce:	III/1025 BOJOV – KLÍNEC, REKONSTRUKCE SILNICE			Datum
Část:	STAVBA 1 – SILNICE III/1025 A III/0042 JÍLOVIŠTĚ – LÍŠNICE			09/2018
Objekt:	C. STAVEBNÍ ČÁST			Stupeň
Příloha:	SO 301 – DEŠŤOVÁ KANALIZACE V OBCI KLÍNEC, ČÁST 1			DSP/PDPS
	REVIZNÍ ŠACHTA			Č. přílohy
				6